

Como iniciar u optimizar su proyecto de Transformación Analítica

Como asegurar un cambio sostenido y efectivo hacia
la Auditoría Continua y el Monitoreo Continuo





Retos que enfrenta la Auditoría moderna

PORTAFOLIO ABRIL 23/2023

PwC - Encuesta global 2023 - 4.410 ejecutivos de todo el mundo, provenientes de 105 territorios.



Según la encuesta de la firma PwC, el **94%** de los líderes cree que el impulso económico de Colombia y del mundo disminuirá en los próximos meses.

Nivel global:

39% si su empresa sigue por el mismo camino no será económicamente viable en menos de 10 años

Los CEO colombianos

Retos próximos 5 años

Crecimiento económico mundial y del país próximos meses: 94% disminuirá - 3% seguirá igual - 3% mejorará.

Amenazas para lograr la rentabilidad próximos 12 meses:

Inflación (**65%**), volatilidad económica (**50%**), los conflictos geopolíticos (**35%**)

Retos próximos 10 años:

Cambios en la regulación (**82%**) - Transición a nuevas fuentes de energía (**71%**) - Preferencias cambiantes de los clientes (**68%**) - Disrupción de la tecnología (**65%**) - Disrupción de la cadena de suministros (**65%**) - Entrada de nuevos competidores al mercado (**53%**) - La escasez de habilidades (**47%**).

Impactos del cambio climático: 61% de los CEO en el perfil de los costos - 61% en la cadena de suministro - 21% en los recursos físicos.



Retos que enfrenta la Auditoria moderna

- **La alta gerencia en el Mundo y Colombia Postpandemia espera de los auditores y otras líneas (GRC), información DE MAYOR VALOR casi quirúrgica, integrada y continua.**
- **Inmediatez del efecto en el proceso de las transacciones (Tiempo real, multi-riesgo e impacto masivo)**
- **Oportunidad y Efectividad en la entrega y gestión de los resultados (Detección oportuna - Prevención — Predicción)**
- **Limitados recursos humanos y de TI, para cubrir todos los procesos y proyectos de Alto Riesgo. (Trabajo Heroico)**
- **Las áreas de Auditoria y de GRC deben eliminar los silos y proveer una única fuente de resultados de aseguramiento a la alta gerencia.**



Riesgos Crecientes y emergentes



“Los auditores como asesores gerenciales y con visión integral, están llamados a iniciar y motivar el cambio”

2023, 2024, 2025.....





*¿La auditoria debe seguir
siendo clasificada y
percibida como una
exigencia regulatoria
y como un
Centro de Costos?*



Trasformación de sus procesos:

- ***Agiles** (Auditoria Continua)*
- ***Flexibles** (Monitoreo oportuno de Riesgos Estratégicos / Operativos)*
- ***Progresivamente innovadores** (Formación del equipo y Tecnología especializada)*



Retos que enfrenta la Auditoria moderna

La Paradoja y paradigmas del

PODER

de la

**Información y como
fuente de riesgo**

EL Paradigma del control 100% efectivo de los sistemas de TI.

Los riesgos de errores y fraudes y las fallas de los controles en sus sistemas de información y datos transaccionales, pueden permanecer ocultos y ocasionar daños enormes a su organización.

CISNES NEGROS?

DOBLE CONTROL ?





Factores Críticos de Éxito para la Transformación Analítica de la Auditoría

- **Obtener de la Alta Gerencia los recursos para acelerar la transformación**
- **Total claridad y objetividad del impacto en la organización (valor agregado) y en la estructura y procesos de la auditoría. (Automatización total aseguramiento riesgos tradicionales relevantes / Reestructuración)**
- **Proyecto con resultados a corto (quick hits) y mediano plazo**
- **Estrategia para simplificar y no para sofisticar y complicar (Lo perfecto es enemigo de lo bueno - Voltaire)**
- **Dimensionar los recursos humanos y/o su formación y transición de una auditoría presencial a una auditoría virtual y remota**
- **Capitalizar la Tecnología especializada y específica para auditoría y otras complementarias y que los procesos de auditoría se adapten y evolucionen simultáneamente (INNOVACION).**
- **No delegar el liderazgo del proyecto**
- **Integración gradual de la Auditoría y otras áreas de GRC para eliminar los silos y proveer una única fuente de resultados de aseguramiento a la alta gerencia**



**Estrategia y
Proyecto de
Transformación
Analítica
?**



Objetivos sugeridos del proyecto (corto y mediano plazo)

01

Conocer el potencial y valores agregados de las soluciones **especializadas** de Gestión y de analíticas de datos para áreas de auditoría y de GRC

02

Involucrar a todo el equipo y generar autosuficiencia para implementar y dar sostenibilidad a la Transformación Analítica y a la Auditoría Ágil

03

Evolucionar en un tiempo razonable, en la madurez analítica hasta implementar la cultura de auditoría ágil y de monitoreo continuo

04

Automatizar el aseguramiento **VIRTUAL, CONTINUO Y ASINCRÓNICO**; de todos los **riesgos críticos tradicionales**, y liberar tiempo significativo para predecir los riesgos emergentes (actuales o nuevos) Ej. Proyectos estratégicos).

05

Evolucionar **al máximo el nivel de madurez analítica**, con la implementación de una solución de GRCA / IRM, que soporte e integre la gestión de las líneas de GRC con el poder de los datos.

La Metodología de Transformación Analítica, es un valor agregado que GIT ofrece a todos sus clientes (experiencia de más de 14 años), como apoyo y complemento para estructurar u optimizar su propio proyecto de Transformación.





Conocer el potencial y valores agregados de las soluciones analíticas especializadas para áreas de auditoría y de GRC

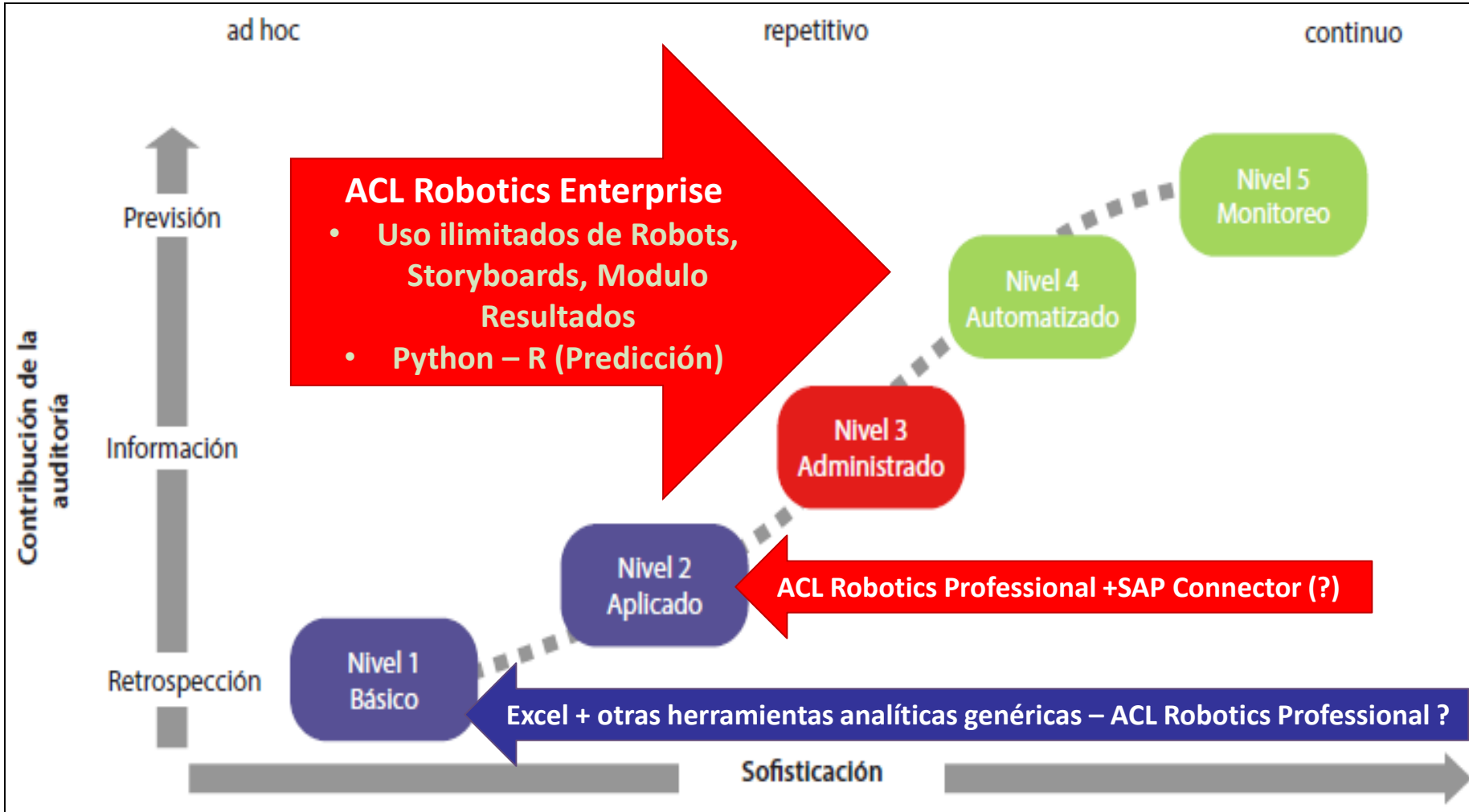


- ✓ **Acceso ilimitado a valores agregados y experiencias** especializadas en auditoría y GRC de muchos años y en continua evolución (**Launchpad**).
- ✓ **Ahorre miles de horas** de diseño, desarrollo y gestión de sus pruebas, las cuales que tendría que invertir con herramientas no especializadas de Auditoría.
- ✓ **Ejecutar de manera integral y eficiente en una única plataforma** todo el ciclo de la prueba o procedimiento analítico hasta la gestión final de los resultados. (Robots, Storyboards y modulo de Resultados).
- ✓ **Aseguran desde la extracción en las fuentes originales, la integridad y confiabilidad de los datos** en todo el ciclo de la auditoría / aseguramiento y por ende de los resultados (cadena de custodia).
- ✓ **Soluciones de analítica de datos según necesidades:**
 - **Básico** y con funciones predeterminadas disponibles. Grupo pequeños y/o en niveles de madurez iniciales.
 - **Avanzado** colaborativo y robusto. Grupos mas grandes y/o nivel de madurez superiores.
- ✓ **Gestión efectiva de Resultados:** Automatización de correcciones y flujos de trabajo entre los gestores y otros Stakeholders. y hace que el monitoreo sea continuo con disparadores y medidas.
- ✓ **Variedad de conectores para** acceso directo a las fuentes originales de los datos, de muchos sistemas aplicativos y sistemas de TI (Interacción complementaria con otras herramientas analíticas Genéricas de BI, visualización, etc).
- ✓ **Componente de un conjunto de aplicaciones de GRCA**, con el potencial y viabilidad de tiempo y presupuesto, para integrar en el tiempo una única solución de GRCA robusta y eficaz.





Evolucionar gradual y planificada **al óptimo nivel de madurez analítica**, que soporte e integre la gestión de Auditoría y otras líneas de GRC con el poder de los datos.



Modelo para la medición del nivel de Capacidad analítica (Madurez)

(Cómo evolucionar de manera eficaz y sostenida del **Análisis Básico** de los datos al **Monitoreo Continuo** con interacción e integración con la demás áreas de GRC)

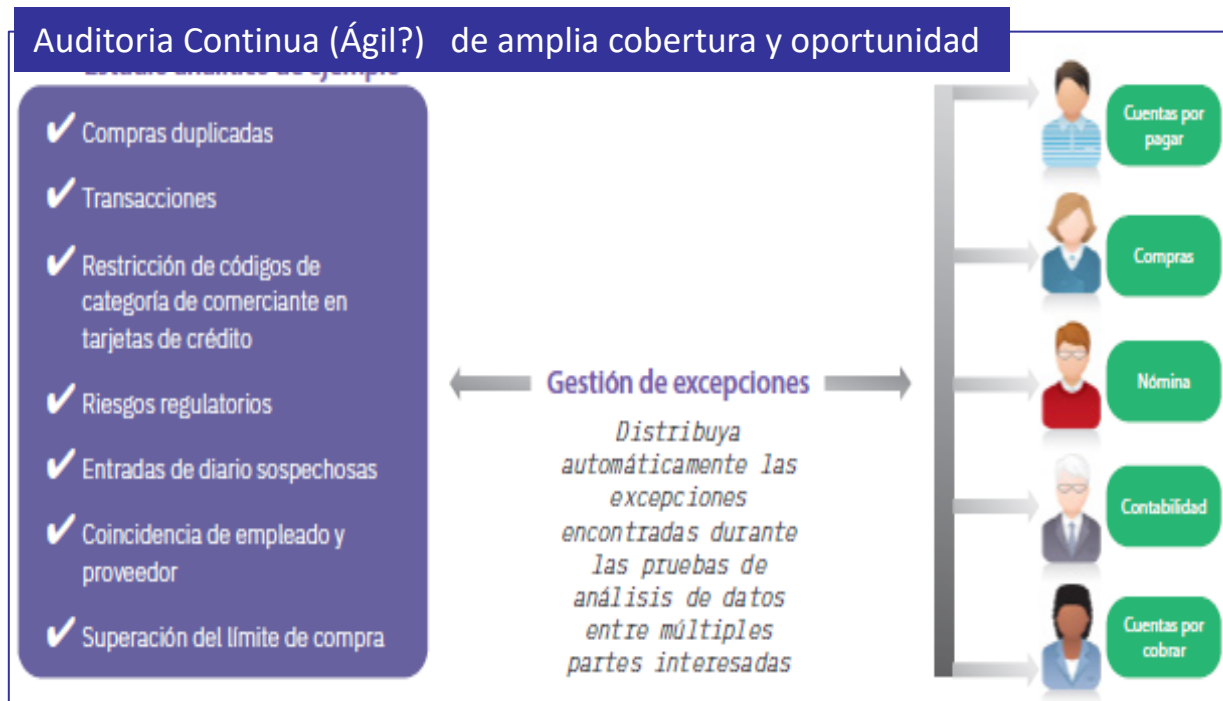
Cada organización enfrentará desafíos particulares en el proceso de optimizar los beneficios en los diferentes niveles, además de los problemas típicos relacionados con las personas, los procesos y la tecnología.

MPORTANTE: GIT proporcionará un documento explicativo de los niveles de Capacidad Analítica, a los clientes e interesados que lo soliciten. comercial@gitlda.com



Evolucionar gradual y planificada **al optimo nivel de madurez analítica**, que soporte e integre la gestión de Auditoria y otras líneas de GRC con el poder de los datos.

- Integración con otras áreas y traslado responsabilidad monitoreo continuo a las gerencias de GRC – Tiempo Real.
- Auditoria continua – Los procesos, roles y responsabilidades requieren cambios.
- Cobertura muy amplia y evolutiva de las pruebas analíticas a los procesos claves de la organización.
- Mayor involucramiento y liderazgo de la Gerencia de Auditoria.
- Modelo administrado de procesamiento y análisis centralizado, mayor eficiencia, oportunidad resultados y seguridad.
- Creciente involucramiento de los auditores NO TECNICOS, acceso inmediato y uso mas eficaz de los resultados.
- Creciente eficiencia y reasignación del tiempo de los auditores en el análisis y diseño de pruebas de mayor valor.
- Mayor integración de los estudios analíticos con el plan de Auditoria y estrategia de la organización (KPI's-KRI's)
- Reducción de pruebas por muestreo por otras de mayor cobertura de operaciones (100%).
- Dificultades para el acceso y comprensión de los datos fuente.
- Estudios analíticos Ad-hoc – Poca participación o involucramiento de la Gerencia y auditores NO TECNICOS.



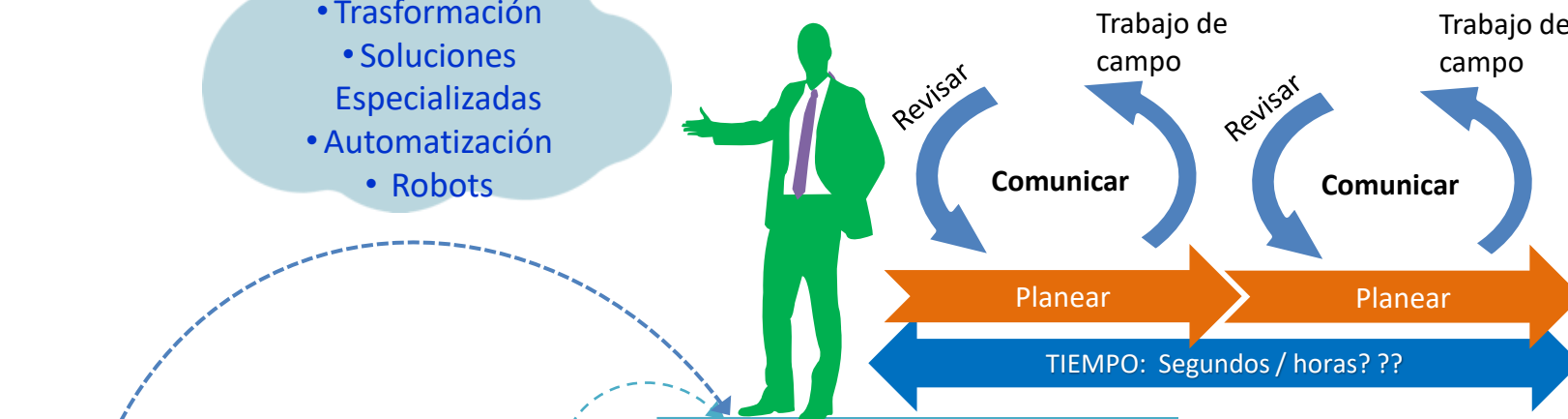


Transición a la Auditoría continua (Ágil)

Transformación profunda de la Gestión de la Auditoría con un enfoque eficiente, con resultados y acciones inmediatas, y proactivas con la primera y segunda líneas de GRC.

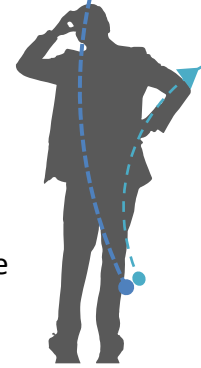
- “Innovadores”**
- Transformación
 - Soluciones Especializadas
 - Automatización
 - Robots

Auditoría Ágil / Continua / Asertiva



- Auditoría Basada en la Gestión del Riesgo
- Madurez y Capacidad Analítica
- Pruebas virtuales y asincrónicas

Auditoría Tradicional



Camino tradicional

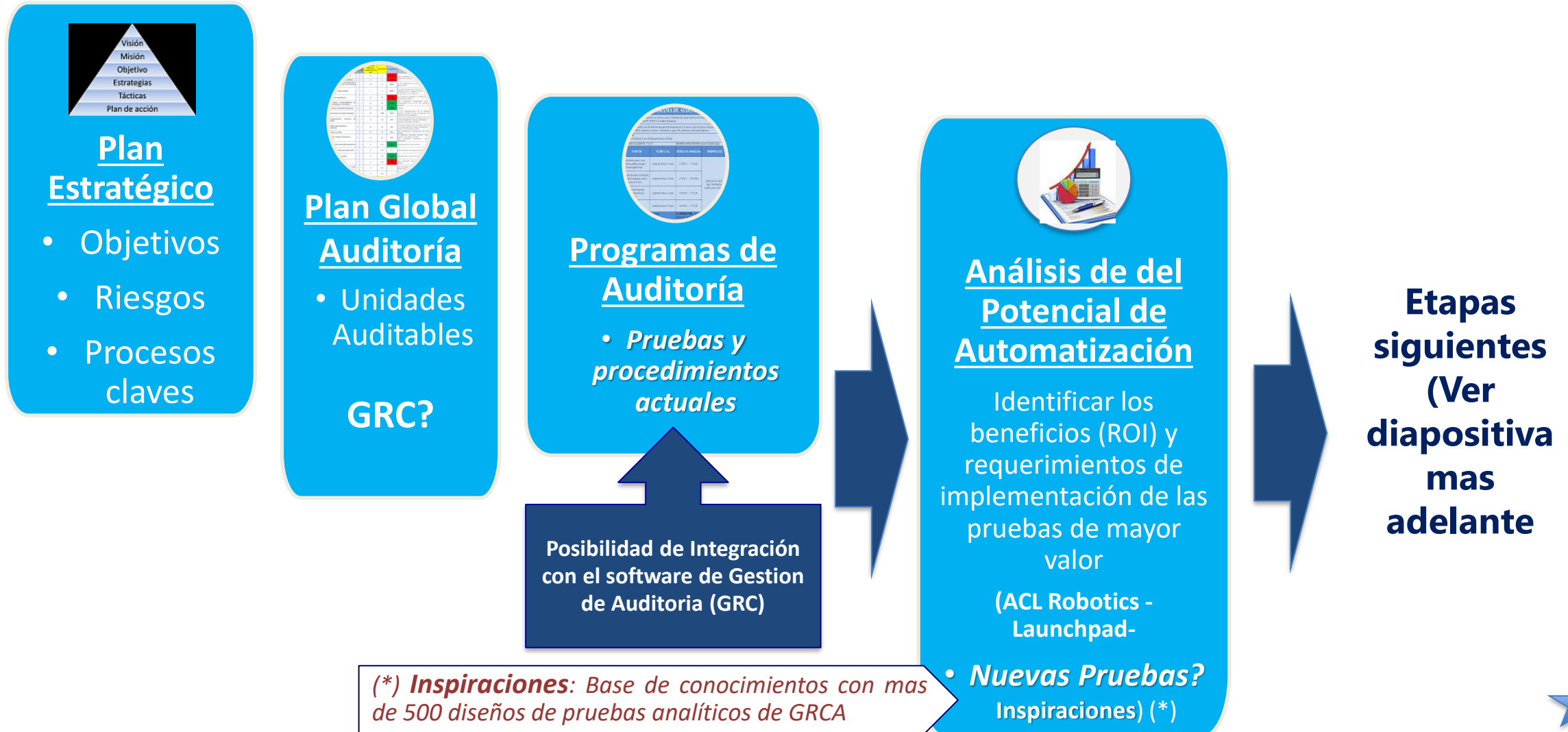
Planeación | Trabajo de campo | Revisión - Supervisión | Informe

TIEMPO: Días / Semanas/ Meses/ Años ???





Etapas sugeridas del proyecto para iniciar u optimizar la Transformación Analítica de Datos en el proceso de Auditoría o de GRCA





Análisis del Potencial de Automatización

Objetivos y Beneficios

Analizar en los programas las pruebas y procedimientos actuales o nuevos y determinar cuales son factibles de automatizar **(1)**

Establecer el nivel de madurez analítica actual y proyectar las metas de logros de madurez durante su ejecución.

Obtener una visión preliminar del proyecto, su potencial, el alcance, los beneficios (ROI) y los recursos humanos y de TI necesarios

Justificar a la Alta Gerencia el valor agregado del proyecto y la inversión requerida



(1) Total, parcial (piloto) o limitada: La cobertura del análisis depende del escenario de su aplicación, ya sea como etapa de un proyecto de Transformación, o como estrategia en la venta consultiva para validar y estimar las posibilidades y beneficios, como base para estructurar la solución mas razonable y de mayor valor.





Análisis del Potencial de Automatización

Objetivos y Beneficios

Prever el impacto en la estructura funcional y la arquitectura de TI de la auditoría o de las áreas de GRC involucradas

Establece necesidades de capacitación para cada Rol en el proyecto

Capitalizar todas las sinergias y economías de escalas en los pasos siguientes

- ✓ Participación eficiente de los auditores y miembros de otras áreas de GRC expertos y responsables de cada unidad auditable (*) y de los sistemas de TI involucrados.
- ✓ Integración de pruebas por procesos u otras agrupaciones, por fuentes de datos y extracciones comunes.
- ✓ Reutilización de funciones básicas y scripts (ScriptHub)
- ✓ Integración de resultados gráficos relacionados (Dashboards), etc.



(*) Componentes del Universo Auditable: Objetivo estratégico, ciclos del negocio, Procesos, proyectos, otros.





Precisar con el Gerente de Auditoria la(s) fuente(s) de Información primaria para el análisis



Algunos de los criterios relevantes para elegir las **pruebas prioritarias** para el análisis y así mismo su posterior desarrollo serian:

1. Alineadas a requerimientos o expectativas de la Alta Dirección.
2. Las orientadas al aseguramiento de los riesgos mas relevantes y/o la efectividad de los controles claves.
3. Las que deberían ser de mayor oportunidad en relación a la frecuencia de exposición al riesgo y/o ejecución del control .
4. Aquellas que se utiliza el muestreo y podrían cubrir el 100% de las operaciones.
5. Las que requieren mucho tiempo para su ejecución, por la manualidad, por las varias herramientas que se requieren, por su dependencia de varias fuentes de diferentes orígenes, u otras razones.
6. Aquéllas de fácil desarrollo e implementación a corto plazo pero de resultados y valor significativos. (Quick hit).
7. Aquellas que permitan visualizar la plataforma requerida a corto y/o mediano plazo (ACL Robotics Professional / Enterprise).
8. Las exigidas por os organismos reguladores.

(*) INICIAR SOBRE LO CONSTRUIDO

() OPTIMIZAR SOBRE LO CONSTRUIDO**



Identificación de las Pruebas / Estudios analíticos a automatizar

INSPIRACIONES: Ejemplo del contenido de cada Prueba (Básica / Avanzada)



Tecnología de la Información (TI)

¡Inspiraciones entrantes!
Trabajamos arduamente para traer más ideas analíticas a su alcance. Mantenga los ojos bien abiertos para contribuir ¡sus propias ideas!

- ✓ Todas
- Perfilado
- Política o cumplimiento
- Fraude

Mostrar 1-25 de 64

Página

Nombre	Descripción	Etiquetas de categoría
Tiempo medio para remediar una vulnerabilidad	Determine el tiempo medio para remediar una vulnerabilidad.	Escaneo de vulnerabilidades Tecnología de la Información (TI)
Escaneo de listas CVE y NVD	Compare el análisis de vulnerabilidades con la lista Common Vulnerabilities and Exposures (CVE) o la Base de datos nacional de vulnerabilidades de EE. UU.	Escaneo de vulnerabilidades Tecnología de la Información (TI)
Identificar vulnerabilidades recurrentes	Compare los análisis de vulnerabilidades posteriores para identificar vulnerabilidades recurrentes.	Escaneo de vulnerabilidades Tecnología de la Información (TI)
Informe sobre hosts en riesgo	Informe sobre posibles anfitriones en riesgo.	Escaneo de vulnerabilidades Tecnología de la Información (TI)
Cuentas privilegiadas con contraseñas que no caducan	Identifique las cuentas privilegiadas cuyas contraseñas están configuradas para que nunca caduquen.	Gestión de acceso privilegiado (PAM) Tecnología de la Información (TI)

Cambios no autorizados en sistemas críticos / grupos de seguridad



Identifique cambios no autorizados en sistemas críticos y grupos de seguridad.

Tecnología de la Información (TI)
Acceso no autorizado (UA)

Cambios no autorizados en sistemas críticos / grupos de seguridad

Descripción

Compare las membresías de grupos actuales y anteriores de los grupos de seguridad / sistemas críticos para identificar todos los cambios, incluidas las adiciones, eliminaciones y modificaciones. Luego, se puede realizar un análisis posterior para determinar si todos esos cambios se autorizaron adecuadamente.

Consideraciones

La mayoría de las plataformas operativas predefinen varios sistemas y / o grupos de cuentas de seguridad. Estos grupos otorgan permisos elevados a las cuentas de miembros, lo que les permite crear nuevas cuentas de usuario, alterar permisos, alterar configuraciones de seguridad y / o modificar el comportamiento del sistema. Además, la mayoría de las plataformas también brindan la capacidad de crear grupos definidos por el usuario como un medio para administrar el acceso. Comprender los cambios específicos realizados en el sistema crítico, la seguridad o los grupos definidos por el usuario en un momento específico ayuda a garantizar que solo los usuarios debidamente autorizados tengan acceso a estos permisos elevados.

Ejemplo

Para Active Directory, los grupos críticos del sistema / seguridad incluirían administradores, administradores de dominio, administradores de empresas, administradores de esquemas y otros. Para los sistemas UNIX, los grupos críticos de seguridad / sistema incluyen root, bin, daemon, sys, adm y otros.

Categoría Tecnología de la Información (TI)
Acceso no autorizado (UA)

Días) Potencial de violación de la política de fraude

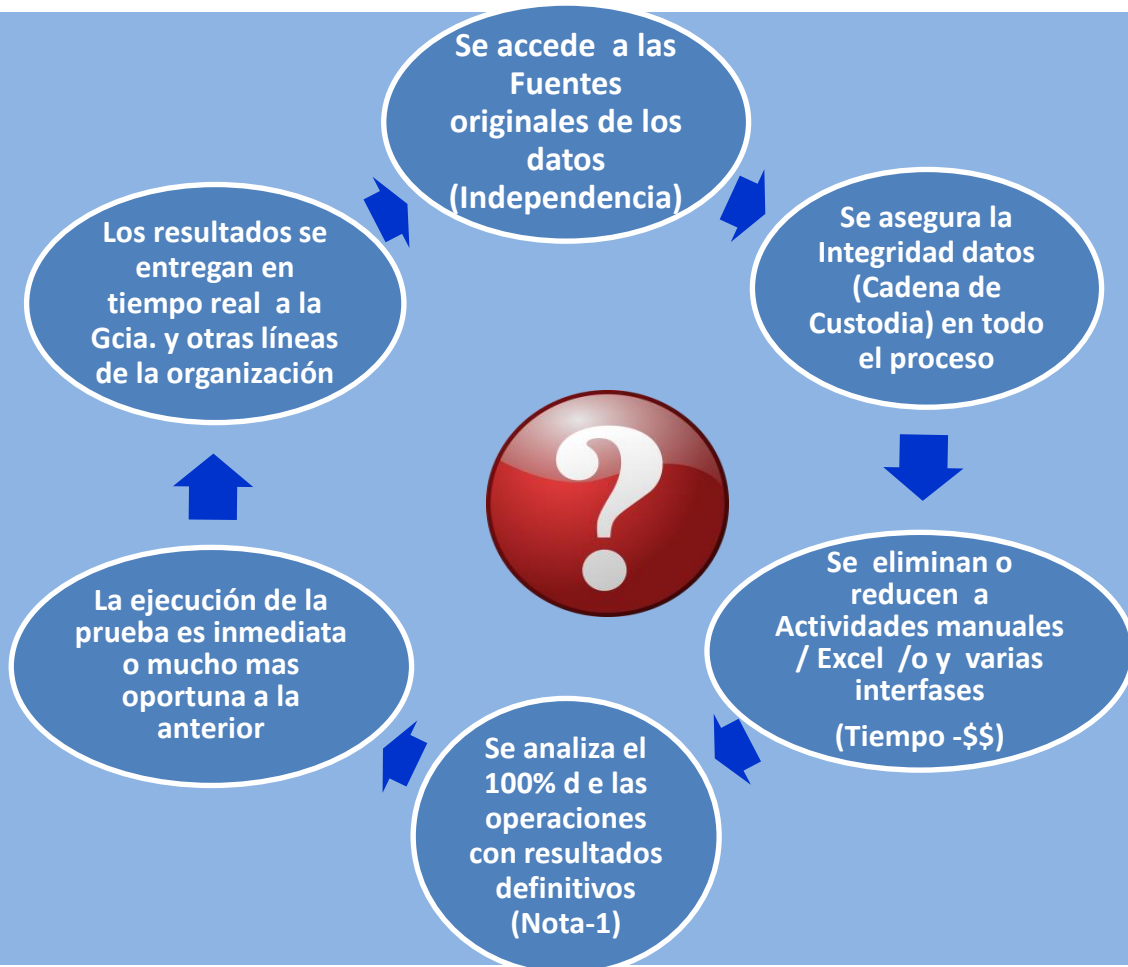
Vínculos de ScriptHub https://scripts.highbond.com/login1.html#/scriptset/AD_Group_Changes_CS/VE





Análisis del Potencial de Automatización - Beneficios cualitativos y/o cuantitativos / transformación (Robotización) (*)

Con nuestras pruebas o procedimientos de auditoria / aseguramiento futuros se logra: (ejemplos)



(*) Soluciones especializadas en análisis de datos para áreas de Auditoria y de GRC

Nota-1: Con la cobertura del 100% de las operaciones en la prueba y basados en las perdidas por eventos de riesgo o estimaciones sobre los valores totales, se podría inferir un ROI razonable o prudente (\$\$)





Asegurar el involucramiento de todo el equipo según sus roles y especialidades y su formación requerida

Roles Básicos en el Proyecto

La transformación analítica, requiere del concurso de los diferentes roles y exige puntos de convergencia de las diferentes especialidades, para lograr una transformación profunda y perdurable, y minimizar el impacto de la rotación del personal.

(*) El CSTA de GIT - Centro de Servicios de Transformación Analítica: puede acompañar o asumir los roles requeridos en cada proyecto

El Gerente de Auditoria , auditores y otros **Stakeholders de áreas de GRC (1)** que conocen el contexto, el proceso los riesgos y controles claves y los sistemas de TI, y pueden identificar y **establecer el Potencial de automatizar/ transformar** las pruebas o procedimientos actuales y proyectados.

(1) Algunos de: Los Stakeholders con este perfil, pueden a su vez realizar el Diseño Conceptual

Identificador de Pruebas y/o Estudios Analíticos (Potencial)

Diseñador Conceptual

Los funcionarios de Auditoria o **Stakeholders de áreas GRC con conocimientos amplios de los procesos (flujo de los datos, riesgos, controles, KRI, KCI, KPI,** y pueden diseñar con mas detalle las pruebas y procedimientos analíticos prioritarios.

CSTA (*)

Gestor de Resultados

Diseñador Técnico y/o - Desarrollador - Implementador

•Consumidores de los resultados (Stakeholders áreas de Auditoria y otras líneas de GRC) que los requieren, para gestionarlos y **transformarlos en alto valor** para la organización.

•Define los componentes y requerimientos lógicos y técnicos para el diseño y desarrollo de las **pruebas básicas** (solo con funciones básicas de ACL Robotics **o pruebas avanzadas**), y las pruebas de calidad y la puesta en marcha





Formación del equipo de Auditoría (Nuevos conocimientos y habilidades)

Involucramiento de todo el equipo y su plan de entrenamiento según sus roles en el proyecto:

- **Taller del Análisis del Potencial de automatización y Diseño Conceptual de Pruebas / Procedimientos analíticos.**
- **Fundamentos de ACL Robotics para Auditores NO TECNICOS** para desarrollo de pruebas con las funciones básicas.(*)
- **Fundamentos de ACL Robotics** (Amplio conocimiento de todas las funcionalidades y requisito para el curso de desarrollo avanzado).
- **Desarrollo de Pruebas o estudios analíticos avanzados** (Scripts) con ACL Robotics.
- **Capacitación en la instalación**, funcionalidades y beneficios de la plataforma [ACL Robotics Professional / Enterprise](#). Nota: Incluye el SAP Connector (Opcional).
- **Taller para la Gestion efectiva de resultados** de las pruebas o estudios analíticos. **(Importante: Incluir Stakeholders de otras líneas de GRC).**
- **Otros segun necesidades**

Utilizar Academia - Launchpad



The screenshot displays a dashboard for training modules. The modules are organized into categories and levels:

- 0 - ACL Robotics**
 - 1 - Nivel básico de Analytics**
 - Conceptos básicos de Analytics (ACL 100 V1 ES) - 0%
 - Programa Fundamentos del análisis de datos - 0%
 - Aplicación de filtros y creación de campos calculados - 0%
 - Importación y preparación de datos en Analytics - 0%
 - Análisis de datos en Analytics (ACL 104 V1 ES) - 0%
 - Acciones correctivas de asuntos y reporte de - 0%
 - Introducción a la creación de scripts en Analyti - 0%
 - 2 - ACL Robotics**
 - Programa Automatización de procesos con ACL - 0%
 - Creación de scripts para la automatización (ACL - 0%
 - Preparación del script para Robots (ACL 272 V1 - 0%
 - Programación del análisis en Robots (ACL 273 V1 - 0%
 - Corrección y reporte de excepciones (ACL 274 V1 - 0%
 - 2 - Nivel intermedio de Analytics** - 0%
- 1 - Administración de la auditoría**
 - Programa Administración de auditoría (GRC 101 V5 ES) - 0%
 - Ejecución de su auditoría en Proyectos (GRC 111 V1 ES) - 0%
 - Preparación y análisis de datos en Resultados (GRC 112 V1 ES) - 0%
 - El reporte de su auditoría (GRC 113 V1 ES) - 0% (RESTRINGIDO)
- 1 - Administración de los controles internos**
 - Programa Administración de los controles internos con ControlsBond (GRC 130 V1 ES) - 0%
 - Configuración y planificación del proyecto de controles (GRC 131 V1 ES) - 0%
 - Evaluación del diseño y la eficacia de los controles (GRC 132 V1 ES) - 0%
 - Demostración del aseguramiento y reportes sobre los controles internos (GRC 133 V1 ES) - 0%
- 1 - Administración del cumplimiento**
 - Demostración del cumplimiento con ComplianceBond (GRC 120 V1 ES) - 0%
 - Configuración de un programa de cumplimiento (GRC 121 V1 ES) - 0%
 - Realización de una revisión de cumplimiento (GRC 122 V1 ES) - 0%
 - Revisión del progreso del programa de cumplimiento (GRC 123 V1 ES) - 0%
- 1 - Gestión del riesgo**
 - Programa Activación de la estrategia con RiskBond (GRC 140 ES) - 0%
 - Identificación de objetivos estratégicos y riesgos (GRC 141 V1 ES) - 0%

(*). Según el análisis del Potencial de Automatización, algunos usuarios finales pueden transformar sus actividades actuales, al diseñar y ejecutar estudios analíticos y pruebas mas efectivas y eficientes solo utilizando las funcionalidades básicas de ACL Robotics Professional (Quick Start). Con el tiempo y evolución del nivel de madurez, estas pruebas de los usuarios finales, pueden ser absorbidas o reemplazadas por prueba avanzadas mas sofisticadas y complejas desarrolladas con scripts, de tal forma que su rol cambia al de Gestores de Resultados en un ambiente centralizado y colaborativo con ACL Robotics Enterprise.





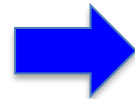
Formación del equipo de Auditoría (Nuevos conocimientos y habilidades)

Taller del Análisis del Potencial de Automatización / Taller Identificación y Diseño Detallado

Ampliar la comprensión y habilidades del uso práctico de la analítica de datos, aplicada a las funciones de Auditoría o de aseguramiento de otras áreas de GRC.

Estos talleres son esenciales para involucrar y convertir en líderes del cambio a los directivos y profesionales del área de Auditoría e involucrar a los Stakeholders de otras líneas de GRC.

Profundizar en el conocimiento y uso de INSPIRACIONES(*) (Launchpad),



INSPIRACIONES (*)

Buscar por categoría

Las categorías púrpuras son categorías principales amplias. Las categorías naranjas son subcategorías más detalladas.

Ver todo
 Controles financieros
 Riesgo de TI y cumplimiento
 Fraude y corrupción
 Servicios financieros
 Sector público
 Cuidado de la salud

Fabricación
 Juego de azar

Mostrar 1-56 de 56 10

<p>Antisoborno y anticorrupción (ABAC)</p>	<p>Antilavado de dinero (AML)</p>	<p>Servicios financieros</p>
<p>Activos fijos (PPE)</p>	<p>Juego de azar</p>	<p>Libro mayor (GL)</p>
<p>Cuidado de la salud</p>	<p>Contratar para jubilarse</p>	<p>Hospitalidad</p>
<p>Tecnología de la Información (TI)</p>	<p>Seguro</p>	<p>Pedido para cobrar (O2C)</p>

La transformación analítica, requiere del concurso de los diferentes roles y exige puntos de convergencia de las diferentes especialidades, para lograr una transformación profunda y perdurable, y minimizar el impacto de la rotación del personal técnico.



SCRIPTHUB (Ejemplo: Facturación)

Encuentre un script para su proyecto buscando o eligiendo una categoría.

Importar
Traer datos y tablas a su proyecto

Preparar
Combinar, modificar y alterar datos

Análisis
Desbloquear los secretos ocultos en los datos

Fragmento
Pequeñas piezas de scripts que se pueden reutilizar

Facturas duplicadas AP - Mismo importe, misma fecha, diferente proveedor
Identificador del ScriptHub: AP_DVnd_SmAmt_SmlnvDate

Identifica posibles facturas duplicadas con el mismo importe y la misma fecha, pero con un proveedor diferente.

Análisis
Actualizado hace 183 días
[Ver detalles](#)

Facturas duplicadas AP - Mismo proveedor, importe similar
Identificador del ScriptHub: AP_SmVnd_SimAmt

Identifica posibles facturas duplicadas del mismo proveedor en las que el importe se encuentra dentro de un porcentaje definido por el usuario.

Análisis
Actualizado hace 183 días
[Ver detalles](#)

Facturas duplicadas AP - Mismo proveedor, importe y fecha, diferente patrón de número de factura de proveedor
Identificador del ScriptHub: AP_Duplrv_SVndSDtSAmtDifPttm

Identifica posibles facturas duplicadas con el mismo proveedor, el mismo importe, la misma fecha y un patrón de número de factura de proveedor diferente. En comparación con los scripts que buscan diferencias en los números de factura de proveedor reales, este script puede ayudar a reducir los falsos positivos en los que las facturas que tienen, como norma, el mismo proveedor, el mismo importe, la misma fecha y números de factura de proveedor diferentes pero con un formato idéntico.

Análisis
Actualizado hace 183 días
[Ver detalles](#)

Script | ScriptHub

Facturas duplicadas AP - Mismo importe, misma fecha, diferente proveedor

Identificador del ScriptHub: AP_DVnd_SmAmt_SmlnvDate

Detalles del script

Identifica posibles facturas duplicadas con el mismo importe y la misma fecha, pero con un proveedor diferente.

Prerrequisitos

- Al ejecutar este script en Analytics, complete el encabezado del estudio analítico con los valores de parámetros predeterminados ya que no se están generando indicaciones. En el código se ofrecen ejemplos.
- Script desarrollado utilizando funciones y comandos disponibles en Analytics: 11

Requisitos de datos

Una tabla de ACL preparada que contiene transacciones AP a nivel del encabezado de la factura. Esta tabla debe tener, como mínimo, los siguientes nombres de campo:

- Campo AP_Fiscal_Year (CHARACTER), que representa el año fiscal en el que se recibió la factura.
- Campo AP_Business_Unit (CHARACTER), que representa el identificador de la unidad de negocios del proveedor.
- Campo AP_Vendor_Account_ID (CHARACTER), que representa la ID exclusiva del proveedor.
- Campo AP_Currency_Reporting (CHARACTER), que representa la moneda del importe de la factura.
- Campo AP_Amount_Reporting (NUMERIC), que representa el importe total de la factura (sin el detalle), en la moneda del reporte (grupo). No se admite la conversión de monedas.

Archivos de scripts

AP_DVnd_SmAmt_SmlnvDate.acl...

Scripts dependientes

Este script tiene dependencias; seguir los enlaces de abajo para descargar de forma individual

- CreateStub
- Enable_ScriptHub_Environment
- Disable_ScriptHub_Environment





SCRIPTHUB (Ejemplo Ciberseguridad)

ScriptHub

Una biblioteca de scripts de estudios analíticos prediseñados para potenciar su proceso.

Catálogo completo de ScriptHub

Encuentre un script para su proyecto buscando o eligiendo una categoría.

grupos de seguridad

Importar
Traer datos y tablas a su proyecto

Preparar
Combinar, modificar y alterar datos

Análisis
Desbloquear los secretos ocultos en los datos

Fragmento
Pequeñas piezas de scripts que se pueden reutilizar

Active Directory - Cambios a los grupos de seguridad críticos

Identificador del ScriptHub: AD_Group_Changes_CSVD

Usa EXECUTE para importar una lista de miembros de uno o más grupos de seguridad de AD. Compara la lista de miembros con la de una versión previa, si está disponible, para identificar las adiciones o eliminaciones, para una investigación más profunda.

Fragmento
Actualizado hace 318 días

Ver detalles

Active Directory - Cambios a los grupos de seguridad críticos

Identificador del ScriptHub: AD_Group_Changes_CSVD

Detalles del script

Usa EXECUTE para importar una lista de miembros de uno o más grupos de seguridad de AD. Compara la lista de miembros con la de una versión previa, si está disponible, para identificar las adiciones o eliminaciones, para una investigación más profunda.

Prerrequisitos


- Capacidad de ejecutar el comando EXECUTE y CSVDE.exe
- Requiere un archivo de texto externo ASCII llamado Group_List.txt que contiene el DN (DistinguishedName) de los grupos de seguridad que se van a probar. Un DN por fila. El nombre del campo debe aparecer en la fila 1.
- El archivo se debe presentar en la carpeta del proyecto o el contenedor Archivos relacionados de Analytics Exchange, o en Entrada/Salida en Robots. Se importará con el comando IMPORT PRINT proporcionado, como la tabla T_Ext_Group_List. Si el formato de su archivo de texto externo no coincide con estos requisitos, el comando IMPORT PRINT proporcionado puede fallar. En ese caso, sustituya su propio comando IMPORT, pero asegúrese de que la tabla de salida resultante tenga el nombre T_Ext_Group_List y de que contenga el campo Group_List.
- Script desarrollado utilizando funciones y comando disponibles en Analytics: 11

Limitaciones

- Este script fija el formato de fecha en AAAAMMDD y el formato de las horas en hh:mm:ss. Puede agregar código al final del script para establecer otros formatos de fecha o después de terminar el script.
- Este script usa la información proporcionada por CSVDE.exe en el campo Member, tal como está. Si alguna de las listas de miembros reportadas por CSVDE parece incompleta, ejecute manualmente CSVDE.exe para determinar si la discrepancia se debe a CSVDE.exe. En ese caso, es posible que se deba probar el grupo de seguridad manualmente.
- Este script toma imágenes instantáneas de las listas de miembros en los intervalos programados por el usuario en los que se ejecuta este script. No es posible detectar los cambios que se hacen y revierten entre los intervalos programados.

Archivos de scripts

AD_Group_Changes_CSVD Eac...





Etapas sugeridas para iniciar u optimizar la Transformación Analítica de Datos en el proceso de Auditoria o de GRCA

Proyecto de Transformación Analítica – Metodología de GIT (* CSTA)



(1) Pruebas que pueden ser implementadas utilizando solo con las funcionalidades básicas de ACL Robotics (Orientadas a usuarios NO técnicos).

(2) Pruebas mas avanzadas que requieren de desarrollo de Scripts por perfiles mas técnicos en TI (Robots, Machine Learning, Python, R, otros)

(* CSTA: Centro de Servicios de Transformación Analítica de GIT, puede apoyar las actividades requeridas en cada proyecto





GIT

los acompaña
en su Proyecto de Transformación Analítica,
para hacerlo realidad

www.gitltda.com

 **Diligent**