



Bienvenidos

Como iniciar y proyectar la Auditoria Analítica

(Metodología de Transformación Analítica – GT)



Retos que enfrenta el proceso de Auditoria /Aseguramiento

Mayores Exigencias

- Crecimiento exponencial de Información Digital
- Velocidad proceso transacciones (En línea, multi-riesgo e impacto masivo)
- Exigencia de los reguladores
- Cantidad de trabajos de Aseguramiento
- Exposición a Riesgos Emergentes
- Cobertura del negocio en ambientes digitales

Limitaciones

- Acceso a las fuentes originales de los datos
- Capacidad instalada para cubrir todos los procesos y proyectos de alto Riesgo. (Trabajo Heroico).
- Recursos de TI no especializados para GRCA
- Oportunidad y Efectividad en la entrega de los trabajos
- Capacidad de reacción
- Predominio Enfoque histórico, y no preventivo y predictivo



XXX

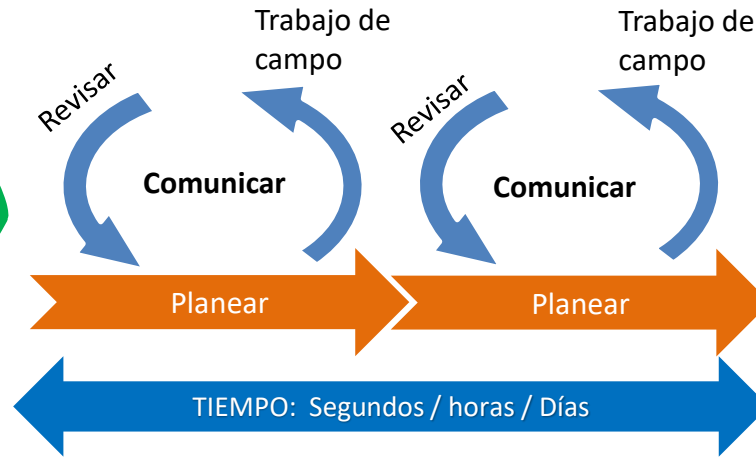


Retos que enfrenta el proceso de Auditoria /Aseguramiento

Transformar radicalmente la Gestión de la auditoria con un enfoque eficiente, con resultados y acciones inmediatas y proactivas, con la primera y segunda líneas

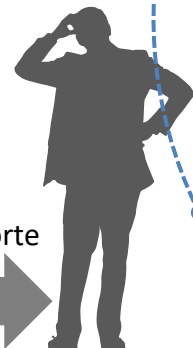
Auditoria Continua / Ágil / Asertiva

"Innovadores"
Automatización,
Solución Cloud



Camino tradicional

Auditoria Tradicional



Planeación | Trabajo de campo | Revisión Supervisión | Reporte

TIEMPO: ??? Días / semanas



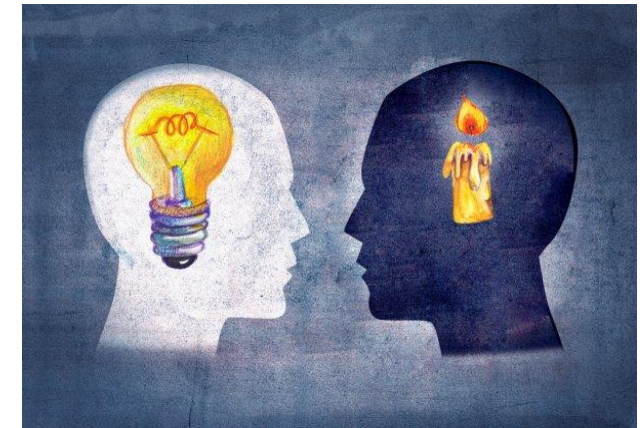


Análisis de factibilidad de automatización y/o Transformación analítica de las pruebas y procedimientos de aseguramiento / autocontrol actuales.

XXX GRAFICA

Con nuestras pruebas o procedimientos de auditoria / aseguramiento actuales:

- Tenemos la certeza y disponibilidad, a fin de prevenir y/o mitigar riesgos estratégicos y organizacionales relevantes y emergentes, y generamos KRI, KCI u otros indicadores aprovechando el poder de los datos (Valor Agregado a la organización)?
- Cubrimos eficazmente un porcentaje suficiente de los procesos y riesgos críticos?
- Analizamos el 100% de las datos (operaciones) y las ejecutamos oportunamente según la ocurrencia del riesgo, de la ejecución del control, y de la medición del indicador?
- Generamos resultados en tiempo real, para gestión oportuna por otras líneas de GRC (Storyboards o Dashboards para la alta gerencia).
- Conocemos cuáles podrían ser automatizadas/robotizadas y los recursos y tiempo requeridos?
- Contamos con una solución analítica especializada para auditoria y aseguramiento,
- Accedemos a las fuentes originales de los datos (independencia de la auditoria)?.
- Recurrimos a actividades manuales o interfaces entre varios medios o sistemas (uso de hojas de cálculo u otras herramientas), que podrían afectar la integridad de los resultados, y que se podrían obviar o reubicar en el ciclo de la prueba según su propósito?.



No nos preocupemos,
pero si tenemos que
ocuparnos y resolver
algunos de estos retos y
actuar pronto.



Análisis de factibilidad de automatización y/o Transformación analítica de las pruebas y procedimientos de aseguramiento / autocontrol actuales.

- Es la base para analizar las pruebas y procedimientos actuales (*), e identificar en **corto plazo** aquellos que son factibles de automatización, o de una **transformación Analítica de mayor impacto**. (Incluir las pruebas ya automatizadas?).
- **Predeterminar** cuales “Pruebas Básicas” se pueden desarrollar con las funciones básicas de **ACL Robotics** o requieren del desarrollo de scripts “Pruebas Avanzadas”.
- Permite desde el inicio una **visión preliminar del proyecto**, su potencial, el alcance, los beneficios (ROI) y los **recursos humanos y de TI necesarios**.
- Establecer necesidades de capacitación para cada Rol en el proyecto.
- Facilita medir el **nivel de capacidad analítica actual** y proyectar las metas de logros de madurez durante su ejecución.

Grafica



(* **Plan de Auditoria, Programas de Auditoria, Procesos, Ciclos del Negocio (Total o parcial (piloto)).**

XXX

IMPORTANTE: Si la organización aún no ha seleccionado una herramienta especializada de Auditoria (Paso 1), el Análisis de Factibilidad podría ser la primera actividad, pero preferiblemente acompañado con profesionales concedores del potencial de este tipo de herramientas o de un proveedor.



Análisis de factibilidad de automatización y/o Transformación analítica de las pruebas y procedimientos de aseguramiento / autocontrol actuales.

Al finalizar el análisis de todas pruebas o procedimientos analíticos por cada proceso/Actividad/ciclo del negocio u otros criterios de agrupación, se debe realizar un análisis de conjunto para:

- Identificar y diferenciar las “pruebas básicas” y las “pruebas avanzadas”
- Prever el impacto en la estructura funcional y la arquitectura de TI de la auditoria o área de GRC,
- Capitalizar todas las sinergias y economías de escalas en los pasos siguientes.
 - Optimizar el tiempo y uso del conocimiento de los auditores expertos en cada unidad auditable actividad de la organización auditable y de los sistemas de TI (*).
 - Integración de pruebas por procesos u otras agrupaciones, por fuentes de datos y extracciones comunes,
 - Reutilización de funciones básicas y scripts
 - Integración de resultados gráficos relacionados (Dashboards), etc.



(*) Universo auditable, Plan de Auditoria, Programas de Auditoria, Procesos, Ciclos del Negocio (Total o parcial (piloto)).

Roles claves en el proyecto de Transformación Analítica y su continuidad.

GRAFICA
colocar Antes

La identificación e interacción adecuada de los roles de todos y cada uno los Stakeholders involucrados en las pruebas y estudios analíticos, es esencial para el éxito del Proyecto y asegurar un proceso de madurez y de transformación analítica continuo. Los roles identifican a cada miembro del equipo con las actividades en las que es más efectivo y eficiente, por su experiencia, especialidad, formación profesional, nivel jerárquico y remuneración, entre otros aspectos. Nota: Es muy posible que miembros del equipo desempeñen más de un rol.



Identificador de Pruebas y/o Estudios Analíticos

Realiza o asesora el Análisis de Factibilidad de automatización de pruebas actuales, para estructurar el inventario de la identificación y descripción general de las pruebas y/o estudios analíticos de inmediata implementación, y otros de alto impacto alineados con los objetivos y riesgos estratégicos actuales y emergentes. Deben ser miembros de la alta gerencia, directivos y supervisores con conocimiento de la estrategia y de los Riesgos relevantes y Controles claves en el contexto externo e interno de la organización. Nota: Los Stakeholders con este perfil, pueden a su vez realizar el Diseño Conceptual.

Diseñador Conceptual

Diseña conceptualmente las pruebas analíticas para su transformación. Debe tener conocimientos amplios de los procesos, riesgo relevantes, controles claves, y KRI, KCI, KPI, etc.). Establece todos los componentes y el flujo y detalle de los procedimientos y de los datos requeridos en cada prueba, hasta las acciones producto de la gestión de resultados (Usualmente debe ser un equipo de las diferentes especialidades de la auditoría, y si es del caso de Stakeholders involucrados de otras líneas de GRC y de TI). Nota: El Resultado del Análisis de Factibilidad es el insumo para este diseño.

Diseñador Técnico y/o Desarrollador Implementador

Diseña los componentes y requerimientos lógicos y técnicos de la prueba, desarrolla los scripts, las pruebas de calidad y la puesta en marcha. Uso intensivo del ScriptHub. Importante: Según las características y tamaño de cada organización y/o de la complejidad de las pruebas a implementar, los roles de diseñador técnico (arquitecto / científico de datos) y del implementador (desarrollador / programador) se podrían segregar.

Opción para Auditores (usuarios) de perfil no técnico que por diferentes motivos requieren utilizar la solución pero de manera no sofisticada ni compleja? Quick Start

Gestor de Resultados

Todos los consumidores de los resultados (Stakeholders), tales como Director de auditoría, auditores, directivos y operativos de la primera y segunda líneas de GRC, comités y alta gerencia; y otras partes interesadas internas o externas, que requieren los resultados, para gestionarlos y transformarlos en alto valor para la organización. **IMPORTANTE:** A través del modulo de Resultados, los gestores pueden fácilmente modificar y actualizar algunos requisitos y criterios de gestión de las pruebas cada vez que se requiera..

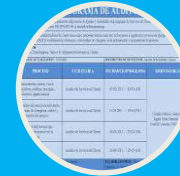
¿Todo nuestro equipo de profesionales de auditoría y GRC, cuenta con los perfiles, habilidades, metodologías y herramientas adecuadas según sus roles y especialidades, para ser parte activa y efectiva de nuestra estrategia de transformación analítica?



Identificación Pruebas Analíticas Estrategia Implementación (Quick Hit)



Plan Anual de
auditoria



Programas /
Proyectos de
auditoria:

(Oportunidad planificar
Automatización de las
Pruebas prioritarias
alineadas a la Estrategia)

Transformación Digital Auditoria / Aseguramiento

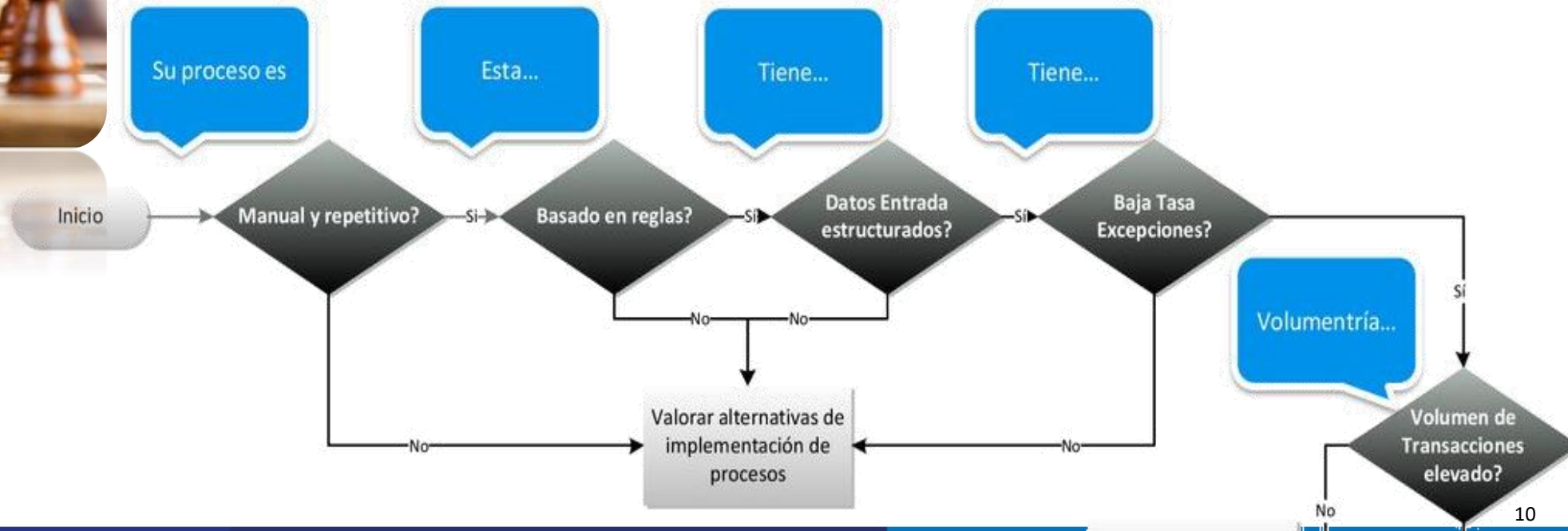


Identificación Pruebas Analíticas Estrategia Implementación (Quick Hit)

TRANSFORMACIÓN DIGITAL

Identifique cuales de las pruebas o actividades actuales de son susceptibles de automatizar y optimizar:

- ✓ Pruebas manuales
- ✓ Pruebas Ad Hoc (Excel u otras herramientas)
- ✓ Pruebas en ACL Robotics que se pudiesen optimizar (Opcional).





Criteria Prioritization



Identificación Pruebas Analíticas - Análisis de Factibilidad

ANÁLISIS DE FACTIBILIDAD DE AUTOMATIZACIÓN DE PRUEBAS / PROCEDIMIENTOS DE AUDITORIA O ÁREAS DE GRC - INVENTARIO									
Organización:		Área Usuaria (GRCA):				Fecha:			
Cobertura:		<ul style="list-style-type: none"> ✓ Todas las prueba actuales ✓ De uno o varios Procesos/Áreas/Programas de auditoria ✓ Asociados a un Objetivo o Riesgo Estratégico, etc. 							
A) Proceso / Área / Actividad (*)	B) Nombre de la Prueba (*)	C) Descripción de la Prueba (Breve) (*)	D) Fuentes información (Actuales)	E) Fuentes información (Proyectadas) (*)	F) Factibilidad Automatizar (*) T = Total P = Parcial N = Ninguna R = Requiere más análisis	G) Beneficios cualitativos (*)	H) Beneficios cuantitativos (ROI \$\$) (*)	I) No. de Stakeholders y breve descripción de sus Roles involucrados en los resultados (*)	J) Prioridad
Análisis Consolidado	No. de Pruebas	<ul style="list-style-type: none"> • Prueba Básica • Prueba Avanzada 		<ul style="list-style-type: none"> ○ Identificar fuentes de datos previstas ○ Asegurar acceso a las fuentes de datos (Independencia) ○ Identificar fuentes y datos comunes para eficiencia en el acceso, extracción y validación 	<ul style="list-style-type: none"> ○ Pruebas que se pueden integrar / Robotizar / Trasformar ○ Consolidar los beneficios cualitativos y cuantitativos ○ Dimensionar y proyectar plataforma de TI y de la solución analítica especializada para Auditoria ○ Definir el alcance y cobertura de la primera/siguiente etapa del proyecto de Transformación Analítica 			<ul style="list-style-type: none"> ○ Cantidad de Stakeholders (usuarios) y roles, para dimensionar y proyectar necesidades de capacitación, ○ No. de usuarios y roles plataforma analítica a corto y mediano plazo 	Prioridad a tener en cuenta en el plan de la primera o siguiente etapa del proyecto

(*) Información preliminar para profundizar y precisar en el Diseño Conceptual de las pruebas y procedimientos analíticos.



- Webinar-EJEMPLO DE UN ANÁLISIS DE FACTIBILIDAD
- Taller -Desarrollo del caso / real DE UN ANÁLISIS DE FACTIBILIDAD



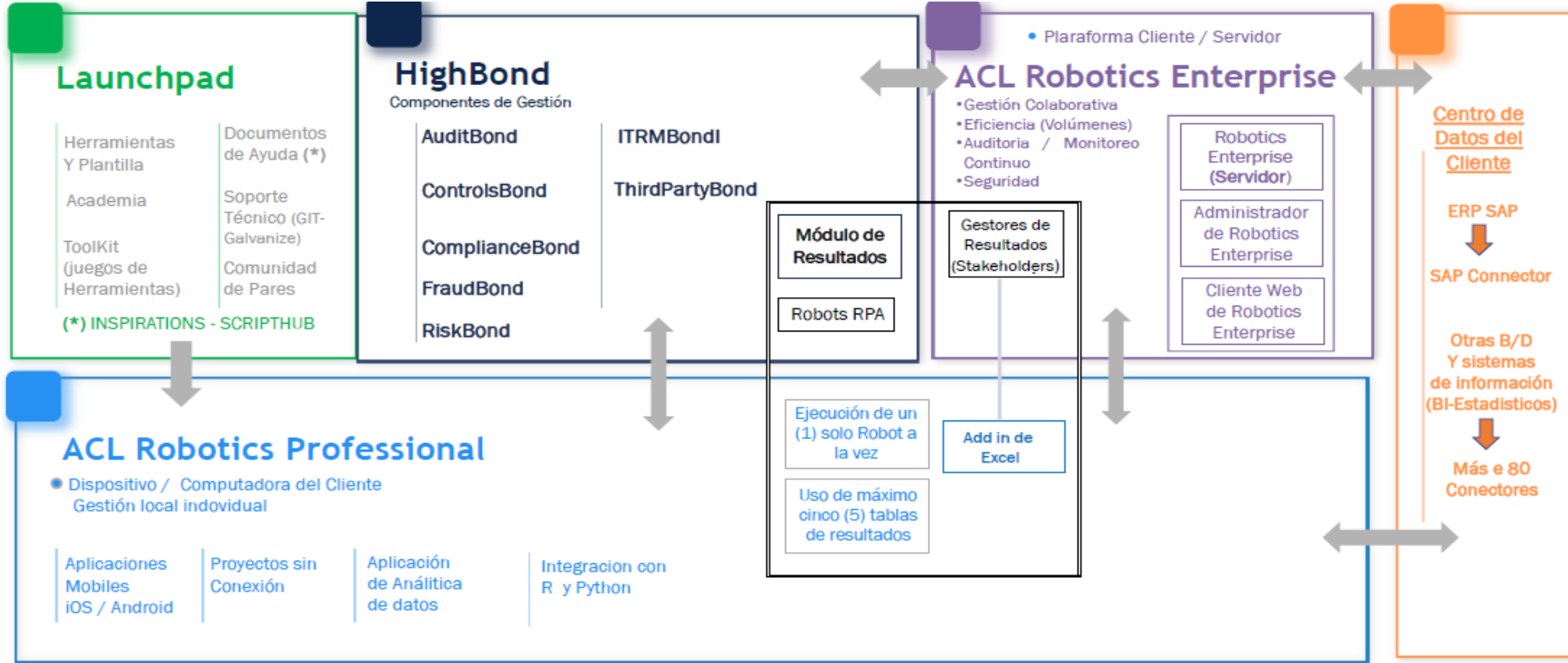
ECOSISTEMA



Potencial de la solución integral y especializada de Auditoría y GRC (ECOSISTEMA)

La visión integral del Ecosistema permite *prever e identificar las posibilidades de expansión (GRC)*, con base en las necesidades futuras de la auditoría y/o de las otras líneas.

IMPORTANTE: Asegurar el acceso a los Recursos disponibles en la plataforma de Galvanize (Launchpad), para todos los usuarios (aún sin licencia asignada).



Launchpad: Conjunto de valores agregados y experiencias y conocimientos especializados en auditoría y GRC de muchos años y en continua evolución.

HighBond: Conjunto de aplicaciones de GRCA, con el potencial de integrar una única solución de GRCA robusta y eficaz.

ACL Robotics Professional: Solución analítica básica y con funciones predeterminadas disponibles. Grupo pequeños y/o en niveles de madurez iniciales.

ACL Robotics Enterprise: Solución Analítica Avanzada (Cliente / Servidor) colaborativa y robusta. Grupos mas grandes y/o nivel de madurez superiores.

SAP Connector y mas de 80 Conectores adicionales: Acceso directo a las tablas de ERP-SAP y muchos mas aplicativos y sistemas de TI (Interacción).

Modulo Resultados: Automatización de correcciones y flujos de trabajo entre los gestores y otros Stakeholders. Interactúa con los componentes del ECOSISTEMA. Administra los datos de excepción, agrega contexto humano a través de cuestionarios , y hace que el monitoreo sea continuo con disparadores y medidas.



CONTACTO



comercial@gitltda.com

consultoriagalvanize@gitltda.com

www.gitltda.com

Teléfono: 3014028181

Galvanize
is now  **Diligent**



Muchas Gracias